

Ulko-ovet mittojen mukaan Pihlalta

Pihla ulko-ovet



 Pihla

Pihlan ulko-ovimailma

Pihlan ulko-ovimallistossa on valittavissa kymmeniä erilaisia ovivaihtoehtoja levikkeineen, kullekin rakennukselle ilmeensä mukainen. Pihlan laajaan HDF-ovimallistoon kuuluvat lisäksi puutarhaovet ja varaston ovet.

Jokainen Pihla-ovi valmistetaan mitta-tilaustyönä, joten saat varmasti juuri sellaisen oven kuin haluat. Voit määrittää ovesi mitat, käteisyyden, karmisyyvyyden ja värin tarpeiden ja toiveiden mukaan. Oven lasiksi on valittavissa useita eri vaihtoehtoja.

Sopivilla malleilla, väreillä, lasella, levikkeillä tai pariovilla sekä toivotuilla lisävarusteilla saadaan aikaan kaunis, rakennuksen arvoon ja tyyliin hyvin sopiva ulko-ovikonaisuus.

Mielestämme ulko-ovi on niin tärkeä ja näkyvä osa kotia, että oman oven valintaan kannattaa syventyä ajan kanssa. Toivomme, että löydät edustavasta mallistostamme omaan kotiisi parhaiten sopivan Pihla-oven.



Sisältö

Pihlan värimailma **4**

Pihlan lasimailma **6**

Lisävarusteet **8**

Ulko-ovimallisto **10**

Levikkeet ja pariovet **12**

Puutarhaovet, takaovet **14**

Varaston ovet **16**

Oven rakenne **18**



Pihlan värimaailma

Pihla-ovissa on kauniit värit. Halusimme tuoda tutun valkoisen ja tummanruskean rinnalle ulko-ovelle sopivan värimaailman, josta voi valita omien mieltymystensä mukaisen värin. Ulko-oven ei aina tarvitse olla valkoinen!

Oven väriä valitessa on hyvä ottaa huomioon mieltymysten lisäksi värin sopivuus ympäristöönsä.

Pihla-oven vakioväri on valkoinen. Pihlan värimaailmaan on valittu seitsemän upeaa lisäväriä.

Värimaailmastamme löytyvät esimerkiksi Pihla-ikkunoiden alumiinipintojen RR22, RR23 ja RR32 värit. Näin varmistut ikkunoiden ja ovien värin yhteensopi-

vuudesta, jos suunnittelet myös ikkunoiden hankintaa.

Jos värin valinta tuntuu hankalalta, kannattaa silloin kuunnella Pihlan asiantuntijoiden vinkkejä. Heillä on kokemusta ja näkemystä ja he auttavat mielellään värien valinnassa.

Valmistamme oven myös haluamallasi värillä, kunhan kerrot meille tarkat värikoodit. Maalin täytyy kuitenkin olla

tarkoitukseen soveltuvaa sillä esim. kuultovärejä, vasaralakkaa tai metallivärejä emme käytä pintakäsittelyssä.

Maalimme on ympäristöystävällistä vesi-ohenteista maalia, josta ei tule haitallisia päästöjä huoneilmaan. Maalin pintapäästöluokitus on M1.

Lopullinen väri on syytä tarkistaa värikartasta, sillä painoteknisistä syistä esitteessä saattaa esiintyä sävyeroja.

Pihla ulko-ovien värit



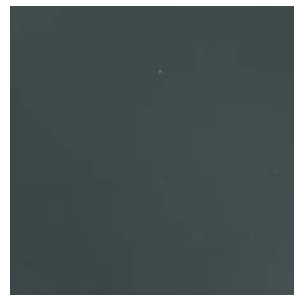
VAKIOVALKOINEN
NCS 0502-Y



VAALEANHARMAA
NCS S 2500-N



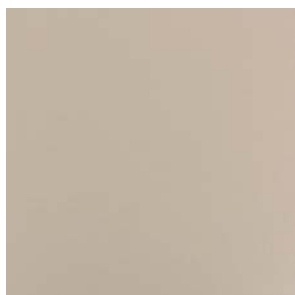
HARMAA
RR22



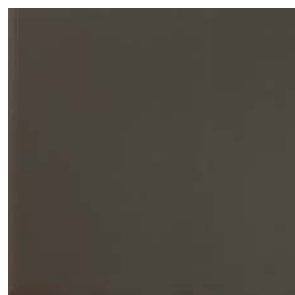
TUMMANHARMAA
RR23



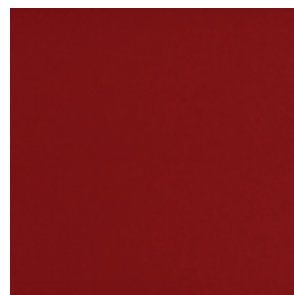
SINIHARMAA
NCS S 6010-R90B



BEIGE
NCS S 4010-Y30R



TUMMANRUSKEA
RR32



TUVANPUNAINEN
NCS S 4050-Y90R



Pihlan lasimaailma

Ulko-oven lasivalinnalla voi vaikuttaa huomattavasti sekä oven ulkonäköön että käyttömukavuuteen. Toiset haluavat lasilta enemmän näkösuojaa, kun taas toiset haluavat nähdä selkeästi lasin läpi. Joillekin ulkonäkö merkitsee eniten ja lasivalinta tehdään sen mukaan.

Pihla ulko-oviin on saatavilla useita lasivaihtoehtoja, joista voi valita mieleisensä. Lasivaihtoehtojen joukossa on tavallisempien lasien lisäksi ihastuttavia ja kerrassaan näyttäviä Pihla-erikoisuuksia.

Kirkas peruslasi on sopiva lasivalinta silloin, kun näkösuojaa ei tarvita.

Cotswold on yleisin koristelasytppi. Lasi antaa erinomaisen näkösuojan, mutta päästää silti runsaasti valoa läpi. Stippolyte on perinteistä raakalasia sileämpi koristelasi, joka antaa hyvän näkösuojan.

Flemish on kirkas koristelasi, jossa on rauhallinen kuvio. Lasi antaa jonkun verran näkösuojaa.

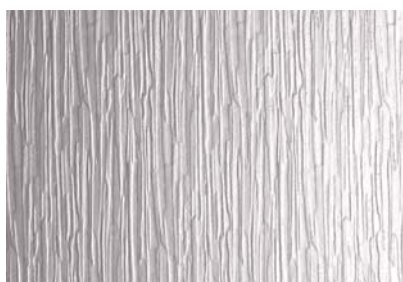
Satiinilasia käytetään useimmiten ilman kuvioiteja. Satiinilasi antaa hyvän näkösuojan. Lasia voidaan kutsua myös happolasiksi tai maitolasiksi.

Pihlan ulko-ovissa on aina lämpöä eristävä kolminkertainen selektiivinen eristyslaselementti. Lasia kehystävät lasilistat ovat ovimallista riippuen oven värisiksi maalattuja tai tammea.



UO 165

Pihlan lasimaailman erikoisuus on silkkipainokuvioitu satiinilasi. Tätä lasia on saatavilla malleihin UO 166X, UO 165 sekä erikoistilauksesta malleihin UO 170 ja UO 171.



COTSWOLD



STIPPOLYTE



FLEMISH



URAKUVIOITU SATIINILASI

Pihlan erikoisuuksiin kuuluu myös urakuvioitu satiinilasi. Elementin uloimmissa laseissa on urakuvioinnit, jotka tekevät lasista erityisen kauniin. Urakuvioituja laseja käytetään malleissa UO 118 ja UO 130.

UO 130



Painikkeet ja lisävarusteet

Pihla ulko-oviin on saatavilla kattava valikoima lisävarusteita, jotka voidaan asentaa tehtaalla paikoilleen. Tavallisimpia lisävarusteita ovat painikkeet, avainpesä, postiluukku, potkupeltti, soittokello sekä ovisilmä.

Ulko-oven vakiotoimitukseen sisältyy ovilehti karmeineen ja kynnyksineen sekä lukkorunko LC102. Ovi on mahdollista varustaa vaihtoehtoisesti DORMA-lukituksella tai turvalukituksella. Oveen voidaan tehdä valmius myös sähkölukitusta varten.

Pihla-oven avainpesätoimitukseen sisältyy Abloyn Sento tai DORMAn huipputurvallinen lukitusjärjestelmä. DORMAn järjestelmällä on markkinoiden pisin tuotetakuu!

Painikevalikoimasta löytyy malleja niin perinteisen kuin modernin tyylin ystäville. Painikkeita on saatavilla messinkisinä, satiinikromattuina, sekä ruostumattomana teräksenä mallista riippuen. Kaikissa painikkeissa on asennusta helpottava pikakiinnityskara.



Avainpesät ja painikkeet asennetaan tehtaalla paikoilleen. Kuvassa DORMA avainpesä sekä satiinikrominen Rodos-painike.

BERGEN



TRONDHEIM



RODOS



STOCKHOLM



CANNES



AMSTERDAM





MUMMOLA

PIHLA ULKO-OVIMALLIT

UO110



UO111



UO118



UO119



UO120



UO122



UO125



UO130



UO135



UO140



UO141



UO151



UO153



UO155



UO157



UO160



UO162



UO163



UO164



UO165



PIHLA ULKO-OVIMALLIT

UO166



UO167



UO168



UO169



UO170



UO171



UO173



UO180



UO192



UO192X



UO196



UO198



UO202



UO202X



UO205



UO206



UO208



UO210



UO210X



UO230



Levikkeet ja pariovet

Pihla ulko-ovien vierelle on valittavissa laaja valikoima avattavia ja kiinteitä levikkeitä. Valmistamme myös pariovia mallistomme ovimalleista.

Sisäänkäynnin leveydestä riippuen käyntioven vierelle voi valita sopivan levyisen avattavan tai kiinteän levikkeen. Jokaiselle Pihlan ovimallille on valittavissa vähintään yksi levikemalli.

Erytisen näyttävä sisäänkäynti saadaan muodostettua siten, että oven molemmilla puolilla on levike.

Käyntioven kanssa samassa karmissa oleva levike voi olla tarpeen mukaan avattava tai kiinteä, saranapuolen levike on aina kiinteä.

Levikkeiden minimileveys on 270 mm.

Parioven minimileveys on 1490 mm, maksimileveys on 1790 mm.



Käyntiovi UO180 avattavalla ja kiinteällä levikkeellä. Levikkeet AL202 ja KL202.



UO 180



Puutarhaovet, takaovet

Puutarhaovet, takaovet, sivuovet, parvekeovet, kodinhoitohuoneen ovet, terassin ovet. Näitä ovia nimitetään monin eri tavoin käyttötarkoituksensa mukaan. Useimmiten nämä ovet ovat keskeisellä paikalla ja vilkkaassa käytössä, joten myös takaovi kannattaa valita huolella.

Pihlan puutarhaoven rakenne on täsmälleen sama kuin ulko-ovessa vahvasta ovilehdestä lähtien. Lisäksi puutarhaovea koskevat samat lisävarusteet ja sama valinnan vapaus. Mallit, värit, mitat, lasit - Pihlan ovissa riittää vaihtoehtoja! Lisää ilmettä saadaan, kun lasit varustetaan oven värisillä koristeristikoilla.

Vapautta lisää se, että puutarhaoven lasikorkeuden voi määrätä haluamak-

seen (P XM). Vakiokorkeudet lasiaukoille ovat 12M, 14M, 16M sekä malli P500, jossa lasi on alas asti.

Puutarhaoven vakiolukitukseen kuuluu DORMA DL 712 -lukkorunko. Oveen saa avainpesän sarjoitettuna pääoven kanssa tai vaihtoehtoisesti oveen voidaan asentaa sokea kilpi ulkopuolelle, jos ovesta ei tarvitse kulkea avaimien kanssa.



Puutarhaovimallistoon kuuluvat myös kokolasinen ovi sekä umpiovet.

P 557-XM



Varaston ovet

Varastonoven ei aina tarvitse näyttää varastonovelta. Pihlan ovimaailma tarjoaa kauniita ja tyylikkäitä ratkaisuja myös pihapiirin muihin rakennuksiin. Pihla varastonovet sopivat erinomaisesti yhteen ulko-ovien värien ja kuvioiden kanssa.

Pihlalla on poikkeuksellisen laaja varastonovimallisto, sillä kaikkia umpiovia valmistetaan myös varastonovina. Lisäksi varastonovimallistoon kuuluvat ikkunaliset mallit Pihla Vilpola ja VA 198.

Varastonovia ei kuitenkaan valmisteta levikkeellisinä tai pariovina. Oveen voi tilata värin ja painikkeiden lisäksi myös esim. sarjoitetun avainpesän ja ilmanvaihtoventtiilit.

Varastonovi on kevennetty versio Pihlan ulko-ovesta. Ovilehden paksuus on 50 mm ja karmisyvyys 112 mm. Umpiovien U-arvo on $1,0 \text{ W/m}^2\text{K}$, lasiaukollisten $1,4 \text{ W/m}^2\text{K}$.



Pihla Vilpola on kylmiin ja puolilämpimiin eteisiin tai kuisteille suunniteltu ovimalli. Se valmistetaan varastonovirakenteella ja siihen saa vakiolukkorungon tilalle esimerkiksi välioven lukkorungon.

Kaikki Pihlan umpiovet valmistetaan myös varastonovina. Kuvan mallissa VA 567 lisävarusteena lautasventtiilit, avainpesä ja painike.

VA 557



Pihla ulko-oven rakenne

Pihla ulko-ovi suunniteltiin vankaksi ja kestäväksi. Tavoitteena oli korkealuokkainen ulko-ovi, joka toimii varmasti, pysyy suorana, on lämmönpitävä ja turvallinen eikä hätkähdä hankaliakaan sääolosuhteita. Pihla ulko-ovella on 10 vuoden suoranapysymistakuu.

Tavanomaista vahvempi ovilehti on jäykistetty molemmin puolin alumiini-levyllä sekä HDF-pintalevyllä. Ovilehden ulkopinnassa on syvyydeltään ja muodoltaan mallikohtainen urakuviointi. Mallista riippuen kuvioinnin saa myös sisäpuolelle.

Vahva ovilehti takaa erinomaisen lämmöneristävyyden. Myös lasillisissa

malleissa lämmöneristävyys on hyvä, sillä elementtinä on aina kolminkertainen selektiivinen eristyslasi. Umpioven U-arvo on 0,78 W/m²K, lasiaukollisten U-arvot alle 1,0 W/m²K lasiaukon koosta riippuen.

Ovien vakiokarmisyvyys on ikkunoiden tapaan 130 mm. Ovia valmistetaan myös 170 ja 210 mm:n karmilla.

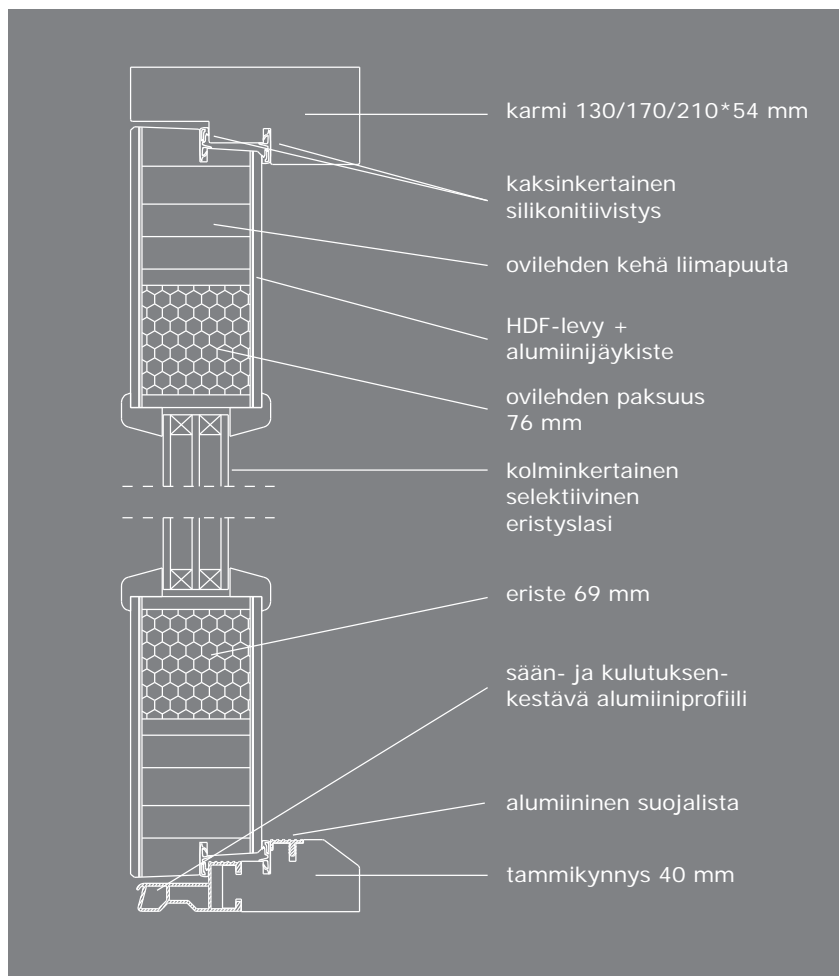
Ovien maksimileveys on 990 mm, maksimikorkeus 2290 mm.

Ovissa on kaksinkertainen silikonitiivistys; toinen karmissa, toinen ovilehdessä.

Sivuttais- ja korkeussuunnassa säädetäviä saranoita on 4 kpl. Myös vakio-toimitukseen kuuluvan LC102-lukkorungon vastarauta on säädettävä.



Kynnyksen korkeus on 40 mm ja se on aina tammea. Kynnyksen ulkopuolella on säänkestävä alumiiniprofiili. Kestävyyttä lisää kynnyksen yläpinnan alumiininen kulutuslista.



UO 202X



www.pihla.fi

Oikeudet muutoksiin pidätetään.
Pihlavan Ikkuna Oy 7/2013.



 **Pihla**

Ota yhteyttä Pihla-asiantuntijaan ja pyydä ilmainen esittely:
Pihlavan Ikkuna Oy • Pihlatie 3 • 34600 Ruovesi
Puh. 0800 550 880 • info@pihla.fi